



## Patienteninformation "smile distraktor"

Eine Woche nach dem chirurgischen Eingriff ist ein Arztbesuch vorgesehen.

Der Distraktor wird zweimal pro Tag aktiviert, indem er von einer Farbe zur nächsten Farbe gedreht wird. Zweimal pro Tag 1/3 einer vollständigen Umdrehung entspricht einer Weitung von 0,6 Millimeter pro Tag.

Während dieses Weitzungszeitraums (Distraktion) ist es wichtig, dass:

- der Distraktor jederzeit unter Spannung steht.
- sich der Spalt zwischen den beiden vorderen Schneidezähnen jeden Tag etwas vergrößert.

Der Patientenstellschlüssel wird auf dem Mittelstück des Distraktormoduls angesetzt und dann nach unten gedreht. Ihr Chirurg oder Kieferorthopäde wird dies das erste Mal mit einem Spiegel durchführen.

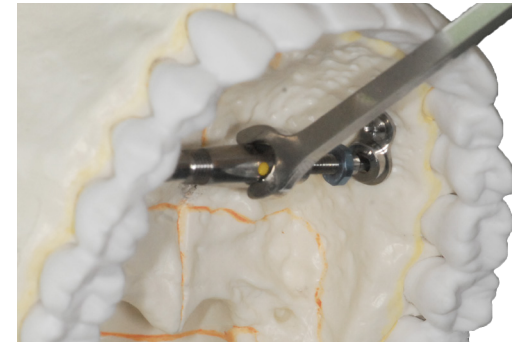
Auf diese Weise können wir nach 10 Tagen Aktivierung einen Spalt von mindestens 6 mm

zwischen den zwei vorderen Zähnen erzielen. Um die Gaumenerweiterung korrekt einzuschätzen, müssen Sie ein oder zweimal zur Nachuntersuchung kommen. Gewöhnlich zieht sich das Ganze über ein bis drei Wochen.

Sobald die vorgesehene Erweiterung erzielt ist, wird der Arzt den Distraktor blockieren. Hierdurch kann sich der Distraktor nicht mehr verkleinern oder vergrößern.

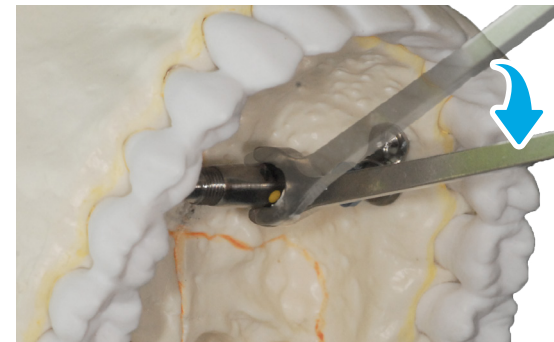
Der Distraktor muss während 3 bis 6 Monaten fest und unbeweglich im Mund bleiben. Manchmal lockert sich der Distraktor während dieses Zeitraums. Dann sollten Sie nicht zögern, einen Termin bei Ihrem Arzt zu nehmen, um den Distraktor wieder festziehen zu lassen.

Reinigen Sie den Distraktor täglich mit einer weichen Kinderzahnbürste.



### Activierung

*Schieben Sie den Stellschlüssel über das Mittelstück des Distraktors und drücken Sie nach untenbas.*



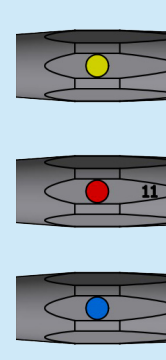
*Führen Sie eine 1/3 Umdrehung aus, bis die nächste Farbe erscheint. Machen Sie dies 2 Mal täglich.*



Smile Distraktor im Einsatz.



Smile Distraktor im Einsatz.



"Giving the people a nice smile."

