



Patienteninformatie “smile distractor”

Een week na de chirurgie is een volgende consultatie gepland.

De distractor wordt tweemaal per dag met een derde-draai geactiveerd, wat overeenstemt met een 0,6 millimeter openen per dag.

Tijdens deze expansie periode is het van belang dat:

- de distractor ten alle tijde onder spanning staat.
- de spleet tussen de twee frontale tanden elke dag groter wordt.

De patientsleutel wordt over het middenstuk van de distractor module gebracht en dan naar beneden gedraaid. Uw chirurg of orthodontist zal dit de eerste keer voordoen met een spiegel.

Op deze manier kunnen wij, na 10 dagen activiteit, een opening van 6 mm tussen de twee fronttanden verwachten.

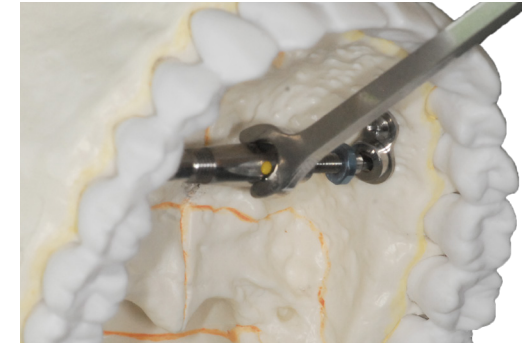
Om de verbreding correct in te schatten dient U één

of tweemaal op consultatie te komen. Gewoonlijk gaat hier één tot drie weken overheen.

Eens de vooropgestelde verbreding is bereikt, zal de arts de distractor blokkeren. Hierdoor kan de distractor niet meer open of dicht bewegen.

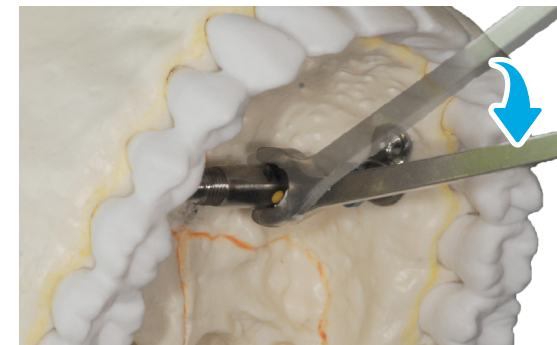
De distractor dient vast en onbeweeglijk in de mond te blijven gedurende 3 tot 5 maanden. Soms kan de distractor lichtjes los komen tijdens deze periode. Kom dan op consultatie om de distractor terug vast te zetten.

Reinig de distractor dagelijks met een zachte kindertandenborstel.



Activatie

Schuif de sleutel over het middenste gedeelte van de distractor en duw naar beneden.



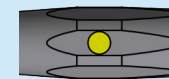
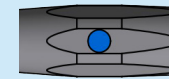
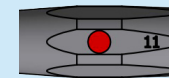
Draai 1/3 toer tot het volgend kleurtje verschijnt. Doe dit 2x daags.



Smile distractor actief.



Smile distractor actief.



titamed.

“Giving people a nice smile.”

